

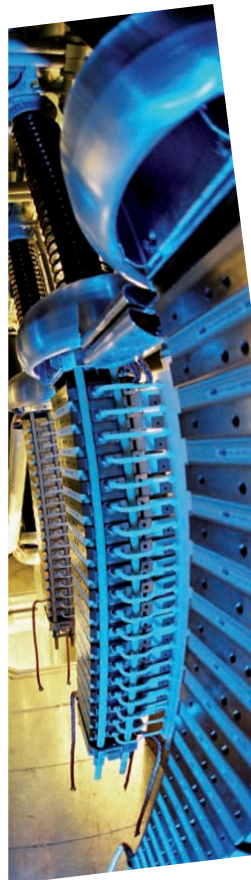
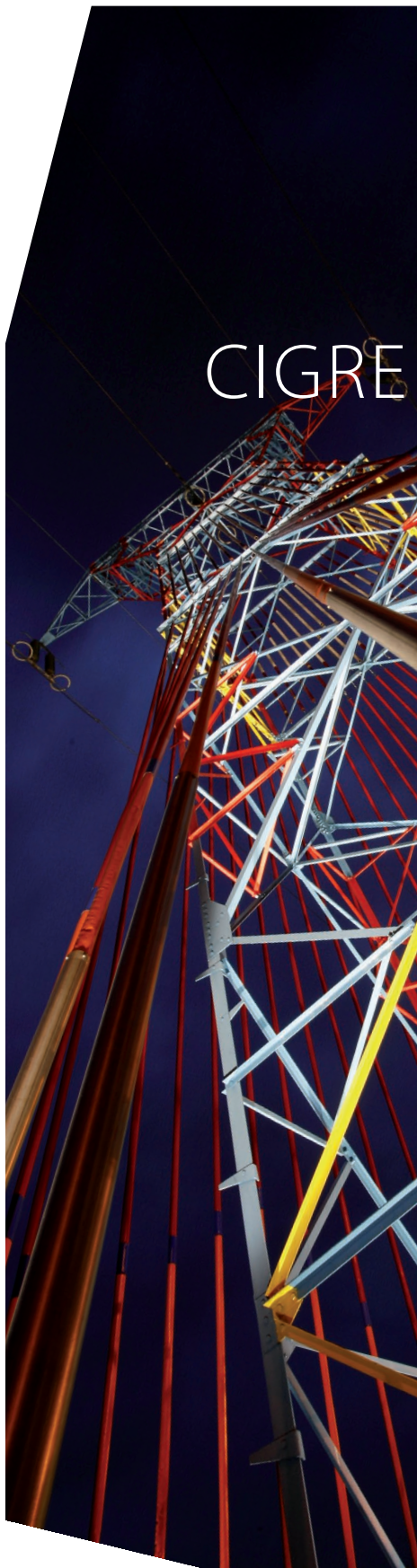
General Programme Programme Général

CIGRE SESSION 44

26th-31st August 2012 / 26-31 août 2012

Paris / Palais des Congrès

Porte Maillot - 75017 Paris



Register

with your National Committee
or with CIGRE in Paris
(as from mid-January 2012)

Inscrivez-vous

auprès de votre Comité National
ou auprès du CIGRE à Paris
(à partir de mi-janvier 2012)

For on-line registration
and general information :

Inscription en ligne
et autres Informations
Générales sur :

www.cigre.org

INTERNATIONAL COUNCIL ON LARGE ELECTRIC SYSTEMS
Conseil International des Grands Réseaux Électriques

<http://www.cigre.org>



About the CIGRE Session

An event designed to meet the expectations of each and everyone through:

- **A week-long Technical Programme:**
 - > **Monday, August 27th - 2 panels on broad topics:**
 - “The Role of Electricity Systems in Reducing Energy’s Environmental Footprint”
 - “Large Disturbances”
 - > **Tuesday, August 28th to Friday, August 31st - 16 Discussion Meetings:**
 - 4 full-day meetings in parallel each day (see *Technical Meetings programme, page 3*)
 - > **Monday, August 27th to Thursday, August 30th - 16 “Poster sessions”**
 - to allow delegates to meet with paper authors
- **A Technical Exhibition** run in parallel in the same location (Levels 2 & 3)
- **A unique opportunity to interact** with close to **3000 delegates**, as well as with **exhibition visitors** - around **6000 managers and experts** from the **worldwide Power Industry**.

Discussion Meetings based on the “Special Report” System

- **NEW THIS YEAR:** The **Session Papers** will be made available on the **CIGRE website** for all **registered delegates**, as from **June 2012** (through delegate’s login & password) and **during the Session** (CD Rom included in the bags). For fruitful discussions, Delegates are highly encouraged to read the Papers before the Session. These will be discussed in Discussion Meetings
- Discussion Meetings are based on the **Special Reports** which give the essence of the Session Papers with relevant questions raised in preparation of the discussions. These special reports will be available online as from June 2012
- **Intended speakers prepare their contributions** in response to the questions raised in the Special Reports
- **Contributors will meet with Chairmen of Discussion Meetings** on the day prior to the discussion
- **A “Daily Summary of Discussions”** is issued after each **Discussion Meeting** and made available the following day at the technical secretariat.

To make the most of the Session: www.cigre.org

- Look at the **Technical Programme** (*already available on the website*)
- **Register as early as possible** in order to read the Papers well ahead of the event
- **Read the Special Reports** which will be available on the website as from June 2012
- In case you plan to present a contribution, follow the guidelines “**Guide for discussion contributors**” available on the website.

A propos de la Session du CIGRE

Un événement qui répond aux attentes de chacun et qui offre :

- **Un Programme Technique sur une semaine**
 - > **Lundi 27 août - 2 panels sur des sujets généraux:**
 - “The Role of Electricity Systems in Reducing Energy’s Environmental Footprint”
 - “Large Disturbances”
 - > **du Mardi 28 août au Vendredi 31 août – 16 Groupes de Discussion :**
 - 4 séances parallèles chaque jour (*voir programme des Réunions Techniques, page 5*)
 - > **du Lundi 27 août au Jeudi 30 août - 16 “Poster sessions”**
 - Pour une rencontre avec les auteurs des rapports de Session
- **Une Exposition Technique** qui se tient parallèlement et au même endroit (niveaux 2 et 3)
- **Une occasion unique de rencontrer et d’échanger** avec environ **3000 délégués**, ainsi qu’avec les visiteurs de l’Exposition, soit **6000 dirigeants et experts** du secteur mondial de l’Industrie Electrique.

Le « Rapport Spécial » au centre des Groupes de Discussion

- **NOUVEAUTE :** Les rapports de Session seront disponibles sur le site web du CIGRE à partir de **Jun 2012** pour les délégués dûment inscrits (via leurs identifiants et mots de passe). Ces rapports seront discutés en Groupes de Discussion, c’est pourquoi les délégués sont vivement encouragés à les lire avant la Session
- Les Groupes de Discussion sont organisés à partir d’un **Rapport Spécial** qui reprend les idées maîtresses de chaque rapport et qui soulève des questions en préparation aux discussions (sur le web dès Jun 2012)
- **Les intervenants préparent leurs contributions** en réponse aux questions soulevées dans les rapports spéciaux
- **Les intervenants doivent rencontrer les Présidents des Groupes de Discussion** la veille de la Discussion
- A l’issue de chaque Groupe de Discussion, un **Résumé journalier des Discussions** est rédigé. Il est mis à la disposition des délégués au Secrétariat Technique, dès le lendemain.

Pour profiter pleinement de la Session : www.cigre.org

- Prenez connaissance du **Programme Technique de la Session** (disponible sur le site web)
- **Inscrivez-vous dès que possible** afin d’avoir le temps de lire les Rapports de Session
- **Consultez les Rapports Spéciaux** disponibles sur le web à partir de Jun 2012
- Si vous souhaitez participer aux discussions, voir sur le site web «**Guide for discussion contributors**».

PROGRAMME

> CIGRE Opening Ceremony (*open to all*)

ROOM LEVEL

Sunday, August 26th

16:00	Official Opening Ceremony: Liu Zhenya , President, State Grid Corporation of China “Strong & Smart Grid – A driving Force for Energy Development in the 21 st Century” <i>Welcome drinks will follow. See social event for details.</i>	LE PALAIS	2
-------	--	-----------	---

> Technical Meetings

Monday, August 27th

8:45 – 12:00	Opening Panel “The role of Electricity Systems in Reducing Energy’s Environmental Footprint”	LE PALAIS	2
13:15	General Assembly of CIGRE Members (<i>Sign in as from 12:15</i>)	LE PALAIS	2
14:30 – 18:00	Workshop – “Large Disturbances” Poster sessions A2 & B2	LE PALAIS Hall Bordeaux	2 3

Tuesday, August 28th

8:45 – 18:00	B3 Substations D1 Materials & Emerging Test Techniques C3 System Environmental Performance C6 Distribution Systems & Dispersed Generation	LE PALAIS BLEUE HAVANE BORDEAUX	2 2 3 3
9:00 – 12:30	Poster sessions C5 & D2	Hall Bordeaux	3
14:30 – 18:00	Panel EPEE “Electric Power Engineering Education”	352AB	3
14:30 – 18:00	Poster sessions B5 & C1	Hall Bordeaux	3

Wednesday, August 29th

8:45 – 18:00	A3 High Voltage Equipment B4 HVDC & Power Electronics C4 System Technical Performance C2 System Operation & Control	LE PALAIS BLEUE HAVANE BORDEAUX	2 2 3 3
9:00 – 12:30	Poster Sessions A1 & B1	Hall Bordeaux	3
14:30 – 18:00	Poster Sessions B3 & D1		

Thursday, August 30th

8:45 – 18:00	B2 Overhead Lines A2 Transformers C5 Electricity Markets & Regulation D2 Information Systems & Telecommunications	LE PALAIS BLEUE HAVANE BORDEAUX	2 2 3 3
9:00 – 12:30	Poster sessions C3 & C2	Hall Bordeaux	3
14:30 – 18:00	Poster sessions A3 & C6		

Friday, August 31st

8:45 – 18:00	B5 Protection & Automation C1 System Development & Economics A1 Rotating Electrical Machines B1 Insulated Cables	LE PALAIS BLEUE HAVANE BORDEAUX	2 2 3 3
9:00 – 12:30	Poster sessions B4 & C4	Hall Bordeaux	3

> **16 Poster sessions** will be held from **Monday, August 27th (pm)** to **Friday, August 31st (end am)** in the Hall Bordeaux, Level 3. Open to all duly registered delegates.

> Social Events

Sunday, August 26th

17:00 – 18:30 **Welcome Drinks** on Level 2 (for Opening Ceremony attendees only)

Monday, August 27th – Friday, August 31st

AM & PM **Coffee Breaks** will be held each mid-morning and mid-afternoon, on levels 2 & 3

Tuesday, August 28th

19:30 – 23:00 **Cocktail Reception & Private Visit of “Musée du Louvre”** (for duly registered Delegates). Invitations to be collected at the “Soirée’s Desk”.

TECHNICAL EXHIBITION – Levels 2 & 3 (open to all registered delegates)

Monday, August 27th from 9:00 to 20:30

NEW THIS YEAR A Cocktail will be held on the 3rd level, from 18:30. The cocktail is open to all.

Tuesday, August 28th – Friday, August 31st from 9:00 to 18:00 (closes at 16:00 on Friday)

For more details on the Technical Exhibition, visit: www.cigre2012.com

ASSOCIATION MEETINGS

> **General Assembly of CIGRE members: Monday 27th August, at 13:15** in ‘LE PALAIS’ (Entrance level 2)

> **Private Meetings: Study Committees & Working Groups:** Attendance upon invitation only.

REGISTRATIONS

Reduced rates for registrations prior to **April 27th, 2012**

RATE PER PERSON		MEMBER	NON MEMBER	COMPANION
FEE 1	BEFORE 27/04/2012	€ 800	€ 990	€ 100
FEE 2	BEFORE 31/07 2012	€ 930	€ 1120	€ 100
FEE 3	AS FROM 01/08/2012	€ 960	€ 1170	€ 100

Please register online or find the registration form on page 9. Details on the fees and registration process are on page 11.

- > **Delegate’s Registration Fee** is a 5-day package which cannot be split. It covers access to: Technical Meetings, the Exhibition area, Papers & Proceeding CD-Roms, Daily Summaries and Social Events.
- > **Companion Fee** includes an Afternoon Tea by the Seine River and Tuesday evening event. Details will be supplied on the Companions Programme which will be available in February 2012.
- > **CD-Roms:**
 - **Session Papers** will be included in the delegates bags collected on arrival
 - **Proceedings** will include: Panel Papers, Special Reports, Contributions & General Reports on Discussion Meetings, List of Contributors and List of Delegates. The proceedings will be made available to all Delegates a few months after the Session.

SERVICES ON SITE & CONTACTS

Sunday, Aug. 26th (9:30 – 18:00) & **Monday, Aug. 27th – Friday, Aug. 31st** (8:30 – 18:30)

- **Session Information, Communications:** Linda HUGUET linda.huguet@cigre.org - Hall Maillot (Level 2)
- **Travel Agency MATHEZ VIAZUR** (hotels, tourist visits) cigre2012@mathez-viazur.com - Hall Maillot (Level 2)
- **CIGRE Membership:** Christiane OUNISSI membership@cigre.org - CIGRE Booth - Hall Maillot (Level 2)
- **General Secretariat & Information on Association meetings:** Liliane NEY liliane.ney@cigre.org & Rachel MAHON rachel.mahon@cigre.org - Room 202-203 (Level 2)
- **Registrations & Payment:** Vicky WEISS registrations@cigre.org & Marie-Christine GRACIA accounting@cigre.org - Room 241 (Level 2)
- **Discussion Meeting Contributions:** Sylvie BOURNEUF sylvie.bourneuf@cigre.org - Room 342a (Level 3)
- **Chairmen of Discussion Meetings:** Rooms 361 to 364 (Level 3)
- **Typing Service:** Room 342b (Level 3)
- **Electra & Publications** (on-line orders): Cathy O’ROURKE edition@cigre.org - Room 242a (Level 2)
- **Photocopy & Business Centres:** Levels 2 & 3

PROGRAMME

> Séance d'Ouverture (ouverte à tous)

SALLE NIVEAU

Dimanche 26 août

16h00	Séance d'Ouverture Liu Zhenya , President, State Grid Corporation of China "Strong & Smart Grid – A driving Force for Energy Development in the 21 st Century" Un cocktail de bienvenue suivra la cérémonie	LE PALAIS	2
-------	--	-----------	---

> Reunions Techniques

Lundi 27 août

8h45 – 12h00	Panel d'ouverture "The role of Electricity Systems in Reducing Energy's Environmental Footprint"	LE PALAIS	2
13h15	Assemblée Générale des Membres du CIGRE (Emargement à partir de 12h15)	LE PALAIS	2
14h30 – 18h00	Atelier – "Large Disturbances" (<i>Grands Incidents</i>)	LE PALAIS	2
	Poster session A2 & B2	Hall Bordeaux	3

Mardi 28 août

8h45 – 18h00	B3 Postes D1 Matériaux et Techniques de Tests Emergentes C3 Réseaux et Environnement C6 Réseaux de Distribution / Production Décentralisée	LE PALAIS BLEUE HAVANE BORDEAUX	2 2 3 3
9h00 – 12h30	Poster session C5 & D2	Hall Bordeaux	3
14h30 – 18h00	Panel EPEE "Electric Power Engineering Education"	352AB	3
14h30 – 18h00	Poster session B5 & C1	Hall Bordeaux	3

Mercredi 29 août

8h45 – 18h00	A3 Equipements à Haute Tension B4 CCHT et Electronique de Puissance C4 Performances Techniques des Réseaux C2 Exploitation et Conduite des Réseaux	LE PALAIS BLEUE HAVANE BORDEAUX	2 2 3 3
9h00 – 12h30	Poster session A1 & B1	Hall Bordeaux	3
14h30 – 18h00	Poster session B3 & D1		

Jedi 30 août

8h45 – 18h00	B2 Lignes Aériennes A2 Transformateurs C5 Marchés de l'Electricité D2 Systèmes d'Information & Télécommunications	LE PALAIS BLEUE HAVANE BORDEAUX	2 2 3 3
9h00 – 12h30	Poster session C3 & C2	Hall Bordeaux	3
14h30 – 18h00	Poster session A3 & C6		

Vendredi 31 août

8h45 – 18h00	B5 Protections et Automatismes C1 Développement et Economie des Réseaux A1 Machines Electriques Tournantes B1 Câbles Isolés	LE PALAIS BLEUE HAVANE BORDEAUX	2 2 3 3
9h00 – 12h30	Poster session B4 & C4	Hall Bordeaux	3

> **16 « Poster sessions »** se tiendront du **Lundi 27 (après-midi)** au **Vendredi 31 août (matin)** dans le hall Bordeaux, niveau 3. Ouvert à tous les délégués de la Session.

> Programme Social

Dimanche 26 août

17h00 – 18h30 **Cocktail de Bienvenue** au niveau 2 (accès limité aux délégués ayant assisté à la Séance d'Ouverture)

Du Lundi 27 au Vendredi 31 août

Matin & après-midi **Pause Cafés** tous les jours, matin et après-midi, aux niveaux 2 & 3

Mardi 28 août

19h30 – 23h00 **Cocktail & Visite Privée du Musée du Louvre** (pour tous les délégués inscrits à la Session). *Invitations à retirer au point accueil 'Soirée'.*

EXPOSITION TECHNIQUE - Niveaux 2 & 3 (accessible à tous les délégués inscrits)

Lundi 27 août de 9h00 à 20h30

NOUVEAUTE Un Cocktail se tiendra au 3^{ème} niveau de l'exposition, dès 18h30. Cocktail ouvert à tous.

Mardi 28 - Vendredi 31 août de 9h00 à 18h00 (Fermeture à 16h00 le Vendredi)

Pour de plus amples détails sur l'Exposition Technique : www.cigre2012

REUNIONS DE L'ASSOCIATION

> **Assemblée Générale des membres du CIGRE: Lundi 27 août, à 13h15** dans l'Amphithéâtre 'LE PALAIS' (accès niveau 2)

> **Réunions Privées: Comités d'Etudes & Groupes de Travail** : Sur Invitation seulement.

INSCRIPTION

Tarif réduit pour toute inscription avant le 27 avril 2012

TARIF PAR PERSONNE			MEMBRE	NON MEMBRE	ACCOMPAGNANT
TARIF 1	AVANT	27/04/2012	800 €	990 €	100 €
TARIF 2	AVANT	31/07 2012	930 €	1120 €	100 €
TARIF 3	A PARTIR DU	01/08/2012	960 €	1170 €	100 €

Nous vous invitons à vous inscrire sur le site internet du CIGRE. Le formulaire d'inscription format papier est disponible à la page 10. Les détails sur les tarifs et les procédures d'inscription se trouvent à la page 11.

- > **L'Inscription à la Session** est un forfait pour la semaine entière qui offre l'accès à l'Exposition, aux Réunions Techniques, Rapports de Session, Résumés Journaliers, Compte-rendu de la Session et Evénements Sociaux.
- > **L'Inscription des Accompagnants** comprend le Thé de Bienvenue sur la Seine et la soirée du Mardi. Le Programme des Accompagnants sera communiqué et disponible en Février 2012.
- > **CD-Roms:**
 - **Rapports de Session** seront inclus dans les sacs remis à tous les délégués à l'arrivée
 - **Compte-rendu** qui inclut les Présentations, Rapports Spéciaux, Contributions et Rapports Généraux des Groupes de Discussions, sera disponible quelques mois après la Session.

SERVICES SUR PLACE & CONTACTS

Dimanche 26 août (9h30 – 18h00) & Lundi 27 août – Vendredi 31 août (8h30 – 18h30)

- **Information Session, Communication** : Linda HUGUET linda.huguet@cigre.org - Hall Maillot (Niveau 2)
- **Agence MATHEZ VIAZUR (hôtels / visites touristiques)** : cigre2012@mathez-viazur.com - Hall Maillot (Niveau 2)
- **Adhésion CIGRE** : Christiane OUNISSI membership@cigre.org - Stand CIGRE - Hall Maillot (Niveau 2)
- **Secrétariat Général CIGRE & Informations Réunions** : Liliane NEY liliane.ney@cigre.org & Rachel MAHON rachel.mahon@cigre.org - Salles 202-203 (Niveau 2)
- **Inscription & Paiement** : Vicky WEISS registrations@cigre.org & Marie-Christine GRACIA accounting@cigre.org - Salle 241 (Niveau 2)
- **Secrétariat Technique** : Sylvie BOURNEUF sylvie.bourneuf@cigre.org - Salle 342a (Niveau 3)
- **Présidents des Groupes de Discussion** : Salles 361 à 364 (Niveau 3)
- **Service de Dactylographie** : Salle 342b (Niveau 3)
- **Electra & Publications (commande en ligne)** : Cathy O'ROURKE edition@cigre.org - Salle 242a (Niveau 2)
- **Photocopie & «Business Centres»** : Niveaux 2 & 3

LAST NAME / NOM : **FIRST NAME / Prénom** :

COMPANY NAME / NOM DE LA SOCIETE :

FULL ADDRESS / ADRESSE COMPLETE

Street / Rue:

Town / Ville : **State / Province** :

Post code / Code postal : **Country / Pays** :

Phone / Tél. : **Fax** :

Email :

COMPANION NAME / NOM DE L'ACCOMPAGNANT :

First name / Prénom :

Please book: **Single Room / Chambre Individuelle**

Veillez me réserver : **Double - Twin Room / Chambre Double – Twin**

Arrival on / Arrivée le : **August / août** 2012 **Departure on / Départ le** :2012

Hotel category Catégorie d'hôtel	Rates (single / double) & Deposit per room Tarifs (individuelle / double) & Acompte par chambre
4 **** Hotel + Concorde Lafayette	270 € 220 €
Méridien Etoile	219 €
3 ***Sup Hotel	170 €
3 *** Hotel	140 €
2 ** Sup Hotel	129 €
2 ** Hotel	95 €

Please find enclosed an amount of 1 night deposit + reservation fees of 18 € =€, by:

Veillez trouver ci-joint un acompte d'1 nuit + 18.00 € de frais de réservation =€, par :

BANK TRANSFER / VIREMENT BANCAIRE : Please contact us / Nous contacter

CHEQUE: to the order of **MATHEZ VIAZUR in € only** / à l'ordre de **MATHEZ VIAZUR**, en € uniquement

CREDIT CARD / CARTE DE CREDIT : VISA - MASTERCARD only / uniquement

Card No. / Carte n° : **Expires / Expiration** : /

Last 3 figures on the reverse of your card / 3 derniers chiffres au verso de votre carte :

Date:2012 **Signature**:

BOOKINGS ARE ON "FIRST COME, FIRST SERVED" BASIS / LES RESERVATIONS SONT TRAITÉES SUR LA BASE DU PRINCIPE DU « PREMIER ARRIVE, PREMIER SERVI »

See **payment & cancellation policy** overleaf / Voir les **conditions de règlement & d'annulation** au verso

RESERVATION CONDITIONS / CONDITIONS DE RESERVATION

Hotel rooms close to the "Palais des Congrès" will be reserved by order of arrival of requests, provided they are accompanied with the reservation fees and deposit.

On the Hotel Reservation Form you are requested to indicate your hotel choice. The Mathez Viazur Travel Agency reserves the right to book another hotel in the same category or in a lower one, should the desired accommodation be fully booked.

A Hotel voucher with all details concerning the reservation will then be sent to you. It should be presented on arrival at the hotel concerned.

Rates, mentioned in Euros (€), are per room (use as a single or a double), **per night. Breakfast is not included and should be paid on spot. Any other type of room** (ex.: triple room or suite) **will be booked on request basis only, depending on the availability of the hotels.** No check-in before **15:00** & Check-out time is **latest at 12:00 (noon).**

Les chambres des hôtels les mieux situés par rapport au « Palais des Congrès » seront attribuées en fonction de l'ordre d'arrivée des demandes et sous réserve expresse que l'acompte requis et les frais de réservation soient versés lors de la demande.

Sur votre bulletin de réservation d'hôtel, merci de bien vouloir indiquer dans quelle catégorie d'hôtel vous désirez effectuer la réservation. Les Voyages Mathez Viazur se réservent le droit de réserver un autre hôtel de même catégorie ou de catégorie inférieure dans le cas où l'hôtel choisi serait complet.

Un bon d'hôtel (« voucher ») précisant tous les détails concernant l'hôtel réservé vous sera adressé. Il devra être présenté à l'arrivée à l'hôtel prévu.

Les tarifs mentionnés en € sont par chambre (à usage individuel ou double), **par nuit. Les petit-déjeuner ne sont pas inclus dans ce tarif et devront être payés directement à l'hôtel. Tout autre type de chambre** (ex. : chambre triple ou suite) **sera réservé sur demande uniquement, selon la disponibilité des hôtels.** L'enregistrement à l'hôtel pourra se faire à partir de **15h00**. Les chambres devront être libérées à **12h00 au plus tard.**

PAYMENT POLICY / CONDITIONS DE REGLEMENT

2 nights deposit is required for each room reservation. Booking fees (€18 per room) must be paid at the same time as the deposit. The hotel deposit (less the reservation fees of €18) will be deducted from your hotel bill, on departure. We will not handle any reservation received without the payment of the deposit and the booking fees. **All requests should be sent in writing to the Mathez Viazur Travel Agency. The special mentioned Congress Rates cannot be guaranteed after May 18th, 2012.**

Un acompte de 2 nuits est demandé pour chaque réservation de chambre. Des frais de réservation (18 € par chambre) doivent être réglés en même temps que l'acompte. Cet acompte (hors frais de réservation de 18 €) sera déduit de votre facture d'hôtel. Nous ne traiterons aucune demande de réservation si elle n'est pas accompagnée de l'acompte et des frais de réservation. **Toutes les demandes doivent être adressées par écrit à Mathez Viazur. Les tarifs «Congrès» mentionnés ne sont pas garantis après le 18 mai 2012.**

CANCELLATION POLICY / CONDITIONS D'ANNULATION

Any cancellation must be sent in writing to Mathez Viazur. As from August 1st, 2012 any change of name, date of stay or cancellation should be sent directly to the hotel in which you are booked in.

Cancellation fees are as follows:

- **Before May 18th, 2012** Booking fees will be retained (€18)
- **Between May 18th & July 23rd, 2012** First night deposit + booking fees (€18) will be kept
- **Between July 23rd & August 1st, 2012** 50% of total reservation amount + booking fees (€18) will be kept
- **As from August 1st, 2012** Total reservation amount + booking fees (€18) will be kept

Toute annulation doit être signifiée par écrit à Mathez Viazur. A partir du 1 août 2012, tout changement de nom, date ou annulation doivent être adressés directement à l'hôtel qui vous aura été réservé.

Des frais d'annulation seront retenus comme mentionnés ci dessous :

- **Avant le 18 mai 2012** retenue des frais de réservation (18 €)
- **Entre le 18 mai & le 23 juillet 2012** retenue des frais de réservation (18 €) + première nuit d'acompte
- **Entre le 23 juillet & le 1 août 2012** retenue des frais de réservation (18 €) + 50 % du montant total de nuits réservées
- **A partir du 1 août 2012** retenue des frais de réservation (18 €) + 100 % du montant total de nuits réservées

REGISTRATION PROCESS

Register before April 27th, 2012 for reduced rates

Fees

To benefit from the member rate, **members must have paid fees for two consecutive years: 2010-2011 or 2011-2012.** No cancellation will be accepted after **August 15th, 2012.**

Registration can be done via

- **CIGRE National Committee** (*PDF Registration Form provided by your NC*)
- **CIGRE Central Office in Paris** (*on-line Registration on the CIGRE website on www.cigre.org*)
- **On 'Paper' Form** (*included in this programme*).

Registration through your National Committee

- The general rule is for attendees to register through their CIGRE National Committee (*visit www.cigre.org to see the list of the 57 existing NCs*)
- National Committees supply support and additional services to attendees who register through them and allow payment in local currency
- National Committees also handle all CIGRE membership applications.

Registration through CIGRE Central Office in Paris

- In case there is no NC or the NC does not process registrations, you may register online, through the CIGRE Central Office. **Online registration and payment will be possible until July 31st, 2012.** As from August 1st, online pre-registration will be possible. Payment will be made on site (room 241).

Visa

In case a visa is required, check visa requirements with the French Embassy in your country well ahead of the Session to allow for obtention delays.

PROCEDURES D'INSCRIPTION

Tarifs préférentiels pour toute inscription avant le 27 avril 2012

Tarifs

Deux années de cotisation consécutives doivent être acquittées pour bénéficier du tarif membre, soit les années **2010-2011** ou **2011-2012**. Aucune annulation ne sera acceptée **après le 15 août 2012**.

Vous pouvez vous inscrire via

- Le **Comité National du CIGRE** (*formulaire d'inscription en PDF fourni par votre CN*)
- Le **CIGRE Bureau Central à Paris** (*inscription en ligne sur www.cigre.org*)
- Le **formulaire d'inscription** au format papier (*inclus dans ce programme*).

Inscription auprès de votre Comité National

- Les participants doivent s'inscrire directement auprès de leur Comité National (*la liste des 57 Comités Nationaux est disponible sur www.cigre.org*)
- Les Comités Nationaux proposent à leurs participants des services et conseils complémentaires ainsi que la possibilité de régler les frais d'inscription en monnaie locale
- Les Comités Nationaux gèrent également les demandes d'adhésion à l'Association.

Inscription auprès du CIGRE Bureau Central à Paris

- Le CIGRE Bureau Central assure la gestion des inscriptions lorsqu'il n'existe pas de Comité National ou que le CN ne se charge pas des inscriptions à la Session. L'inscription et le paiement en ligne seront possible jusqu'au 31 Juillet 2012. A partir du 1er Août, les pré-inscriptions seront possibles sur internet. Le règlement se fera sur place (salle 241).

Visa

Si vous avez besoin d'un visa, veuillez contacter le plus rapidement possible l'Ambassade de France de votre pays, afin de vous permettre l'obtention du visa avant la Session.

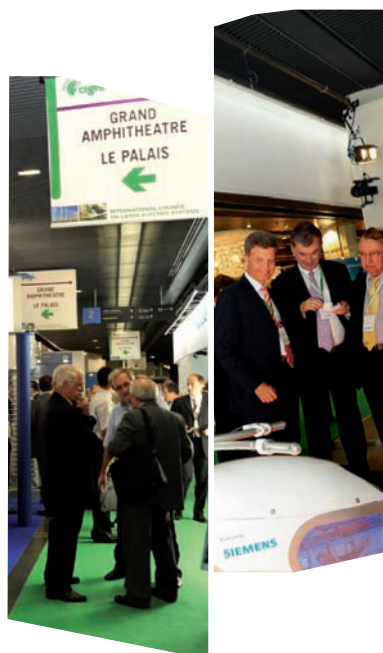
General Programme

Programme Général



CIGRE SESSION

44



CIGRE Officers

Personnalités dirigeantes
du CIGRE

President / Président

André Merlin (France)

Technical Committee Chairman /

Président du Comité Technique

Klaus Fröhlich (Switzerland - Suisse)

Treasurer / Trésorier

Paulo Esmeraldo (Brazil - Brésil)

Secretary General / Secrétaire General

François Meslier (France)

ABOUT CIGRE:

Founded in 1921, CIGRE, the Council on Large Electric Systems, is an international non-profit Association for promoting collaboration on a national and international level. With more than **11000 equivalent members** composed of researchers, academics, engineers, technicians, CEOs and other decision makers, CIGRE allows experts from around 90 different countries, to share and join forces in order to improve existing systems and build the electrical power systems of the future.

CIGRE, who counts National Committees in **57 different countries**, achieve its mission through the work of its specialized **Study Committees and Working Groups**, and through **Events** (Session, Symposia).

To know more about CIGRE www.cigre.org

A PROPOS DU CIGRE :

Fondé en 1921, le CIGRE, le Conseil des Grands Réseaux Electriques, est une Association internationale à but non lucratif qui a pour vocation de favoriser la collaboration au niveau national et international. A travers ses plus de **11000 membres équivalents** composés de chercheurs, universitaires, ingénieurs, techniciens, chefs d'entreprise, et autres décideurs, le CIGRE permet à ces experts d'environ 90 pays, de partager leurs connaissances et d'unir leurs compétences pour l'amélioration des réseaux existants et la construction de ceux de demain.

Le CIGRE, qui comporte **57 Comités Nationaux**, accomplit sa mission grâce aux travaux réalisés par ses **Comités d'Etudes** et **Groupes de Travail** spécialisés, ainsi qu'à travers plusieurs **Evènements** (Session, Symposium).

Pour plus d'informations sur le CIGRE : www.cigre.org

All information on the 2012 Session:

Toutes les informations au sujet de la Session 2012 :

www.cigre.org

INTERNATIONAL COUNCIL ON LARGE ELECTRIC SYSTEMS

Conseil International des Grands Réseaux Électriques

21, rue d'Artois - F 75008 Paris

> Contact: Tel: +33 1 53 89 12 90 - secretary-general@cigre.org

<http://www.cigre.org>

